



Dubbele draaideur met bargreep, gecombineerd met twee linker zijpanelen, rechter zijpaneel en bovenpaneel.

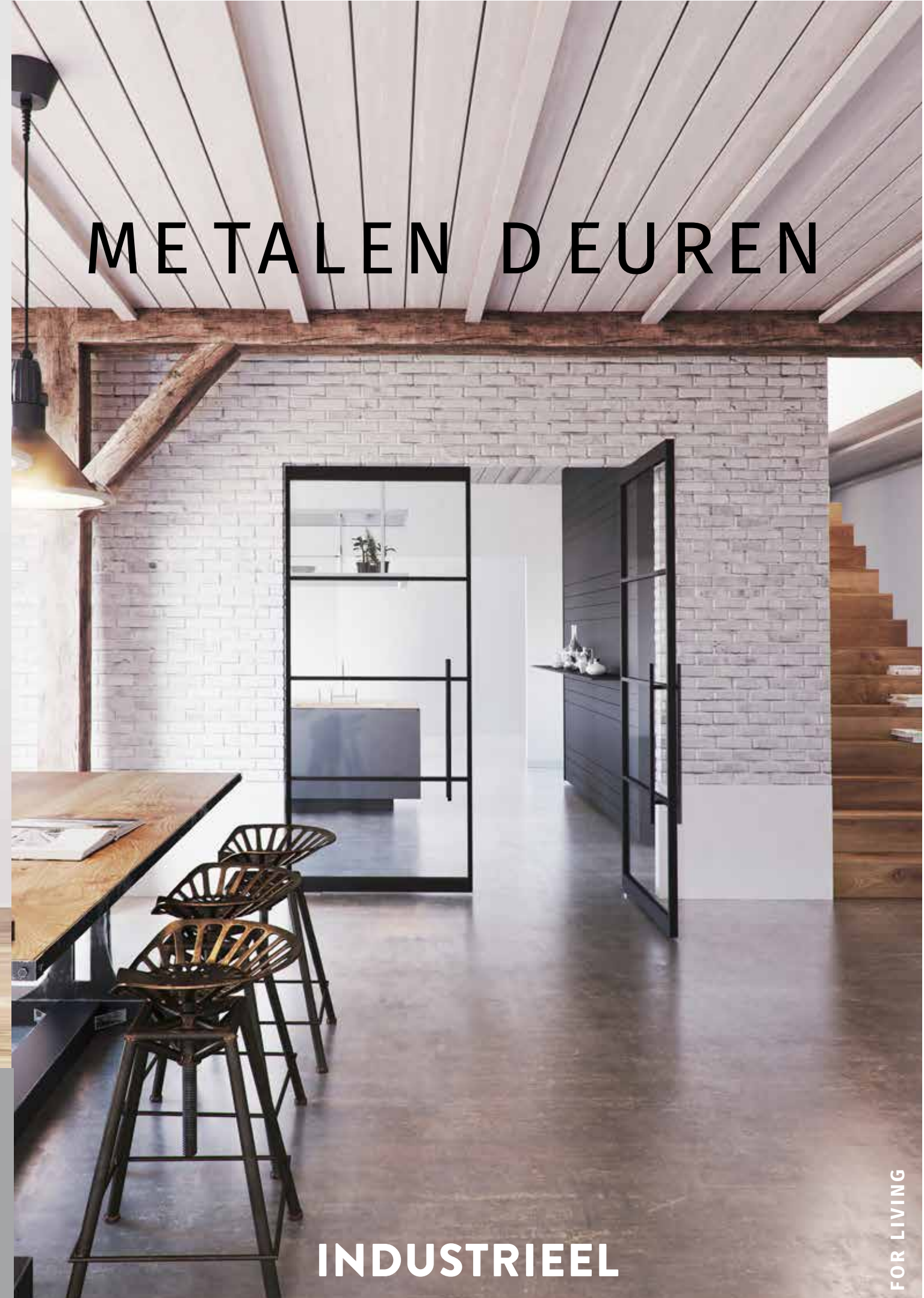


Draaideur met bargreep en zweefdeurkast met spiegel- en matglas



INDUSTRIEEL

FOR LIVING



METALEN DEUREN

INDUSTRIEEL

FOR LIVING

Staaldeurgigant
de Padweie 18
4353 RW Serooskerke

www.staaldeurgigant.nl
info@staaldeurgigant.nl

Onder voorbehoud van druk- en zetfouten



JE EIGEN METALEN DEUR OP MAAT GEMAAKT



Dubbele draaideuren met beugelgrepen gecombineerd met linker en rechter zijpanelen en bovenpaneel.

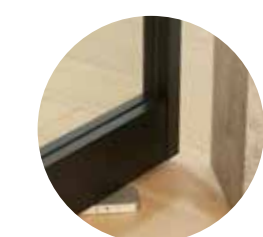


Taatsdeur met bargreep.

STAP 1 KIES JE OPSTELLING

Het maatwerk concept bestaat uit verschillende opstellingen waarbij industriële kenmerken als rode draad zijn aangehouden. Elke opstelling kenmerkt zich door grote, glazen oppervlakten die zijn opgedeeld door slanke, aluminium profielen met een matte finish in grafietzwart. Door de brede keuze aan verschillende opstellingen die speciaal op maat worden gemaakt in onze eigen fabriek, is er voor ieder interieur de perfecte deur. Kies voor een echte blikvanger met de taatsdeur: deze wordt geplaatst zonder kozijn en beweegt middels het draaipunt op de boven- en onderkant van de deur in beide richtingen.

Ook voor kleinere woningen met minder ruimte ter beschikking biedt ons concept uitkomst door middel van de schuifdeur. Een zweefdeurkast kan het industriële thema in het interieur doortrekken naar de slaapkamer. Uiteraard behoort ook de traditionele draaideur met kozijn tot een optie in het assortiment - met óf zonder vaste panelen.



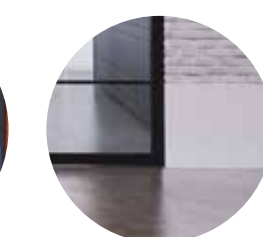
Taatsdeur



Schuifdeur



Zweefdeurkast



Draaideur



Dubbele draaideur met beugelgreep, gecombineerd met linker en rechter zijpaneel, in serre geplaatst

STAP 2 KIES ZIJ- OF BOVENPANELEN (OPTIONEEL)

Indien de keuze valt op een draaideuropstelling is er nog de mogelijkheid om deze uit te breiden met panelen aan de boven- en/of weerszijden van de deur. Combinaties van draaideuren met zijpanelen kunnen geplaatst worden in een grootse entree waar ze de lichtinval maximaliseren. Een paneel boven de deur laat de ruimte hoger lijken en geeft tevens mogelijkheid om de opstelling volledig tot het plafond te laten doorlopen.

Een combinatie van draaideuren met zij- en bovenpanelen biedt de mogelijkheid om een stijlvolle roomdivider te creëren. Hiermee is het mogelijk een grotere kamer op te delen terwijl deze toch optisch groot lijkt door de lichtdoorlatende oppervlakken van de panelen.



Bovenpaneel



Zijpanelen



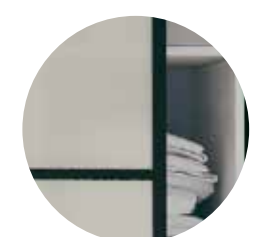
Combinatie van zij- en bovenpaneel



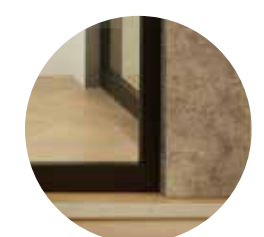
Dubbele schuifdeur met bargreep.

STAP 3 KIES DE GLASSOORT

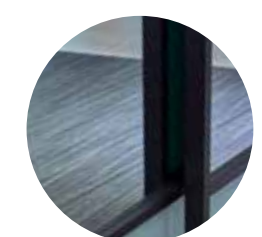
Wij hebben keuze uit verschillende glassoorten zodat de deur volledig kan worden samengesteld naar jouw wensen en aansluit op het interieur. Kies voor transparant glas om de ruimtes in elkaar over te laten lopen en groter te laten lijken. Indien je liever een scheidend element in de kamer hebt, kies je voor matglas dat de ruimte opdeelt en toch veel licht door laat. Voor een zweefdeur die tevens dienst kan doen als passpiegel stel je de zweefdeurkast samen met spiegelglas.



Mat glas



Transparant glas



Spiegelglas



Draaideur met bargreep.

STAP 4 KIES DE GREEP

Eén van de vele voordelen van een op maat gemaakte deur is de mogelijkheden die het biedt tot personaliseren. Een handgreep naar keuze is de finishing touch van jouw samengestelde maatwerk deur. Kies bijvoorbeeld voor een robuuste, lange bar-handgreep die optimaal aansluit bij het lijnenspel van de deur met vakverdeling. Een meer bescheiden, beugelvormige handgreep biedt optimaal gebruiksgemak in de industriële woonstijl. Bij sommige opstellingen is het mogelijk de deur zonder handgreep uit te laten voeren, waardoor de eenvoud en het pure karakter van de industriële stijl optimaal tot zijn recht komt.



Beugelgreep



Bargreep



Greeploos